

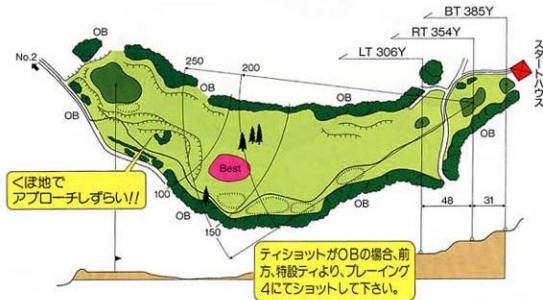


# COURSE GUIDE

## かえてコース

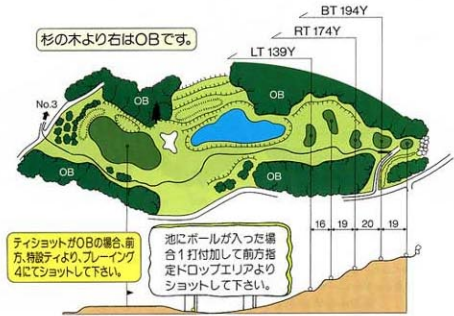
### No.1 PAR 4 HDCP 8

(ティショット) 狙い目は杉の木やや左側、正面240ヤード地点のマウンドを越えますとOBです。飛距離の出る方はドライバーは危険。



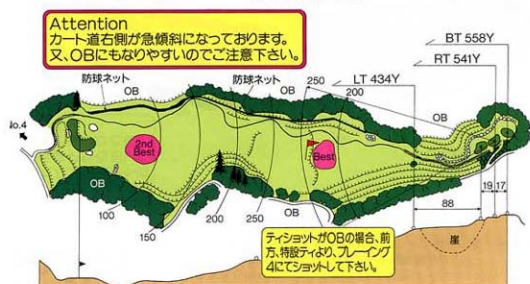
### No.2 PAR 3 HDCP 2

(ティショット) 約15ヤードの打下ろしホール、表示距離より10-15ヤード引きましょう。ピン位置、風の計算も忘れずに!!



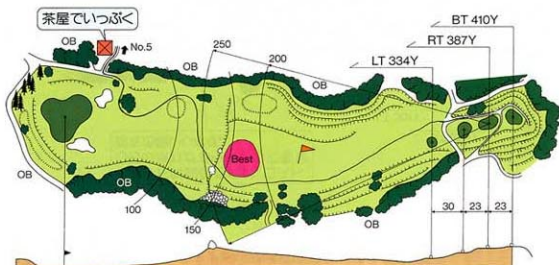
### No.3 PAR 5 HDCP 5

(ティショット) ティグラウンドからはせまく感じますが、ホール落下地点は、かなり広がっています。狙い目は正面左側の3本杉の方向です。フェアウェイ左サイドは斜面でうけていますが、230ヤード地点より傾斜ですので、むりせず3オンめざしてBestポジション狙いでせれば安全でしょう。



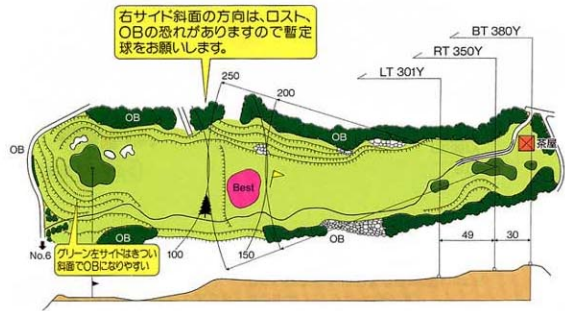
### No.4 PAR 4 HDCP 4

(ティショット) 狙い目は、フェアウェイ中央の岩。右サイドマウンドより右は暫定球をお願いします。(セカンドグリーン) グリーン手前両サイドにバンカー!! 左側バンカーはグリーンセンターまでせり出していますので注意。



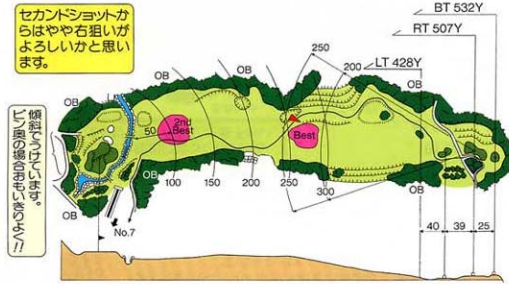
### No.5 PAR 4 HDCP 7

(ティショット) 左サイドはOBになりやすいので注意。フェアウェイセンターめがけて、おもしろく長いナイスショット!! 230ヤード地点に斜面があります。



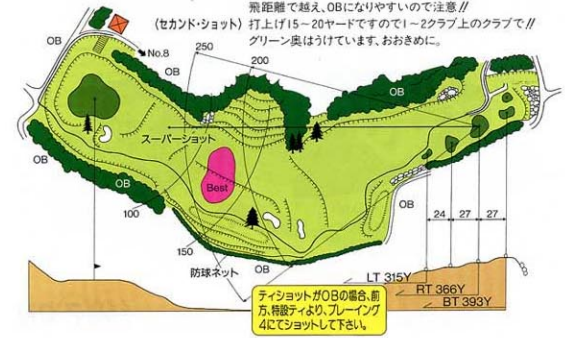
### No.6 PAR 5 HDCP 1

(ティショット) Bestポジションめがけておもしろいナイスショット!! 右サイドけやきの木より右は、暫定球を!! 残り距離マイナス50ヤードでグリーン手前のクリークまでの距離計算です。●グリーンは3段グリーンです。



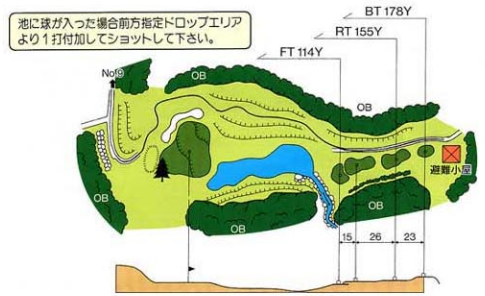
### No.7 PAR 4 HDCP 3

(ティショット) 狙い目は右サイド杉の木やや左側。飛距離に自信のある方はスーパーハルトを!! 打下ろしホールのため正面バンカーマウンドは230ヤード位の飛距離で越え、OBになりやすいので注意!! (セカンドショット) 打上げ15-20ヤードですので1-2クラブ上のクラブで!! グリーン奥はうけています、おきめに。



### No.8 PAR 3 HDCP 9

(ティショット) ほぼフラットなショートホール。表示距離どおりでよろしいかと思えます。右側ガードバンカーがグリーンセンターまでまいてます。ご注意!!



### No.9 PAR 4 HDCP 6

(ティショット) 正面マウンドの岩が狙い目。左サイドバンカーより左へ行きますとOBですのでご注意ください!! フェアウェイは中央より左側傾斜です。左サイドOBになりやすい!! グリーン手前60ヤード地点にクリークがあります。

